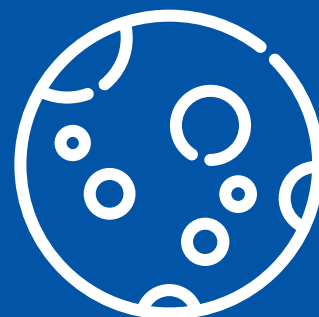


# IDUETTEVÕTLUSE SEKTOR

Kriisi negatiivne mõju iduettevõtetele seisnes jätkuinvesteeringute pidurdumises, sagesid investorite äraütlemised. Paljud ettevõtted vähendasid kulusid ja koondasid töötajaid. Kriisiga kaasnenud võimalused seisnevad kiirete lahenduste pakkumises esile kerkinud probleemidele, näiteks e-õppes, e-kaubanduses ja teenindusprotsesside kontaktivabaks ümberkujundamises. Rohepööre on iduettevõttele soodne, kuid kapitalimahukatel iduettevõtetel on tarkvarafirmadega võrreldes palju raskem investeeringuid leida.



## SEKTORI ÜLDANDMED JA KÄEKÄIK 2020. AASTAL

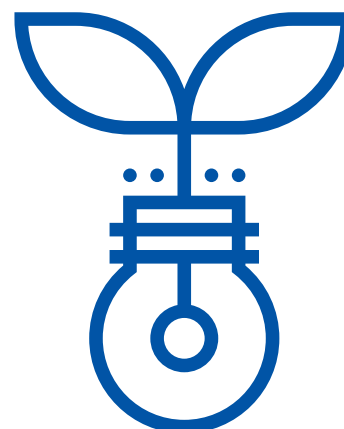
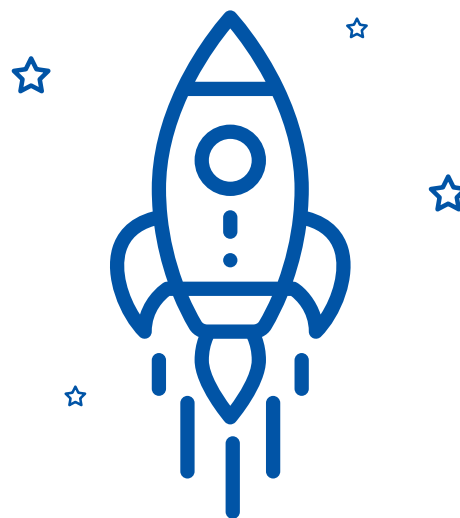
2019. aasta lõpu seisuga töötas Eesti iduettevõtetes kokku **5944 inimest** ning töäjõumakse tasuti aasta jooksul kokku **77 miljonit eurot**. Perioodil 2011 – 2019 on sektor kasvanud keskmiselt 30% aastas.

2020. aasta kolme kvartali käive startup-sektoris oli **563 miljonit eurot**, mis oli 40% kõrgem võrreldes 2019. aasta kolme esimese kvartaliga (398 miljonit eurot).

Ka töötajate arv on kriisist hoolimata kasvanud, ulatudes 2020. aasta kolmanda kvartali lõpuks **6329 inimeseni** (2019. aasta lõpu seisuga 5944 inimest). Töäjõumakse tasuti 2019. aastal **77 miljonit eurot** ning 2020. aasta esimese kolme kvartali arvestuses 72,8 miljonit eurot.

Keskmine palk Eesti iduettevõtetes oli 2020. a esimesel poolaastal **2508 eurot**, mis on 1,8 korda kõrgem kui Eesti keskmine.

**20%** Eesti iduettevõtetest on loodud välisasutajate poolt ning väliskapital moodustab **94%** Eesti iduettevõtete kaasatud investeeringutest.



## VIIRUSKRIISI MÕJUKANALID

- Investeeringute tegemine aeglustus ja pidurdus – viiruse ning üldise teadmatuse ja ebakindluse tõttu majanduses pikenesid investorlepingute sõlmimise protsessid ning sagesid investorite äraütlemlised. Kuna iduettevõtetel reeglina veel käivet ei ole või on see väga väike, on nad jätkuinvesteeringutest eluliselt sõltuvad.
- Suur osa iduettevõteteid kärpisid kulusid, koondasid töötajaid ja vähendasid palku.
- Kiiresti uute tingimustega kohanevad ettevõtted said kriisiga paremini hakkama, leiti võimalusi äri ümber mõtestada, orienteerudes kriisiga kaasnenud probleemide lahendamisele (e-õppe keskkonnad, kontaktivabad teenindusprotsessid). 2020. aasta aprillis toimunud küsitluse alusel nägi 36% iduettevõtetest kriisis enda jaoks kasvuvõimalusi.

### STRATEEGIAD KRIISI ÜLEELAMISEKS JA TULEVIKUKS

- Töötajate koondamine ja kulude kokkuhoid.
- Tegevuse ümber mõtestamine, uutesse äriühingusse liikumine.
- Oma teenuste või toodete kohandamine vastavalt muutustele turunduses.

### TEGURID, MILLE OSAS VALITSEB TULEVIKUS SUUR EBAKINDLUS

Piiriülese liikumise piiratus

Investeeringute tegemise kiirus

Eesti ärikeskkonna atraktiivsus iduettevõtluseks

Kvalifitseeritud tööjõu kättesaadavus

## VÕIMENDUNUD TRENDIDEGA SEOTUD ÄRIVÕIMALUSED JA RISKID

**Piiriülese liikuvuse piiratus lähiaastatel** – iduettevõtete jaoks on kvalifitseeritud tööjõu puudus väga suur probleem. Eesti tööturg on piiratud ning iduettevõtlus vajab spetsiifilisi äriarenduse ja rahvusvahelise müügi oskusi ja kogemusi, mida Eestis piisavalt ei leidu. Napib ka tehnoloogiaarenduseks vajalikke inseneri. Kui neid kompetentse ei ole võimalik tuua teistest riikidest, ei suuda Eesti iduettevõtted kasvada ning on oht, et need müüakse liiga varases faasis ning lisandväärtus ja maksutulu luuakse seegi juba teistes riikides.

**Investeeringute tegemise pidurdumine** – iduettevõtted on väga tundlikud finantseerimise suhtes. On väga tähtis, et investeeringud saabusid õigel ajal, et ettevõtte ei tekiks probleeme rahavoogudega. Ilma jätkuinvesteeringuteta suudavad iduettevõtted elus püsida keskmiselt 3-6 kuud.

**Uued äriühingud** – nõudlus kontaktivabade teenuste järele on iduettevõtetele väga paljulubav. Iduettevõtted on paindlikud ja kiirelt reageerivad, seega on neil teiste ettevõtetega võrreldes lihtsam uut tüüpi teenuseid arendada ja pakkuda. Juba on iduettevõtteid, mis võimaldavad kontaktivaba sisseastumist ülikoolidesse, õppekeskkondi matemaatika õppimiseks või tühjalt seisvate kontoripindade ajutiseks väljarentimiseks (nn äripindade AirBnB).

**Rohepöörde** – suur tähelepanu ja laialdane toetus rohepöördele on iduettevõtluseks soodne, sest iduettevõtluse mudel sobib hästi uute tehnoloogiate ja ringmajanduse ärimudelite testimiseks ning turupotentsiaali hindamiseks. Probleemiks on asjaolu, et kõrgtehnoloogilistel ja teadusmahukatel iduettevõtetel on keeruline investoreid leida. Eesti investorid ja investeerimisfondid on koondunud tarkvarapõhistesse valdkondadesse.

### SEKTORI ETTEPANEKUD RIIGI TEGEVUSEKS, ET TOETADA ETTEVÕTETE PIKAAJALIST KONKURENTSIVÕIMET

- Ajutine likviidsustugi iduettevõtetele kuni järgmise plaanilise kapitalikaasamiseni.
- Äri alustamise lihtsustamine, võimalikult paberivaba asjaajamine.
- Välismaiste töötajate Eestisse toomise võimaldamine ning võimaluste loomine nende peredele Eestis hakkamasaamiseks.
- Valdkonna spetsialistide arvu suurendamine haridussüsteemi kaudu.

“Meie peamine puudujääk täna ongi kvalifitseeritud tööjõud.