



Arenguseire Keskus

Inimvara ja heaolu uurimissuund

Mari Rell

Uurimissuuna juht

August, 2019

Arenguseire Keskus

Arenguseire Keskus

- Riigikogu juures tegutsev mõttekoda
- Analüüsib ühiskonna pikaajalisi arenguid, loome stsenaariume
- 2017/2018 uurimissuunad: tootlikkuse, e-valitsemise ja tööturu tulevik
- 2019 uurimissuunad: regionaalne majandus, eakate rahaline tulevik ning inimvara ja heaolu
- Rohkem infot: www.riigikogu.ee/arenguseire



Inimvara ja heaolu uurimissuund

Heaolu tegurid

- Kuidas inimesed heaolu tunnetavad ja mida peavad oluliseks mõõdupuuks ehk millised on peamised heaolu tegurid? Mida mõõdavad rahvusvahelised heaolu ja õnne indeksid?
- Käsitleme nii täiskasvanute kui laste heaolu.

Inimeste väärtused ja hoiakud

- Kuidas on Eesti inimeste hoiakud ja väärtused muutunud viimasel paarikümnel aastal?
- Milline on Eesti inimeste hoiakud ja väärtused võrreldes teiste riikidega?
- Millised on levinud mentaalsed struktuurid ehk mõttemustrid?
- Millised hoiakud on olulised majanduse ja heaolu kasvuks?

Paigutame tulemused seniloodud stsenaariumide võtmesse



Mis on inimvara?

Inimvara moodustab kogu rahvastik sealhulgas

- (1) inimeste tervis ja töövõime,
- (2) inimeste haritus, oskused ja võimed ja võimalus neid realiseerida
- (3) sotsiaalne sidusus, ühiskonna eri osaliste panuse arvestamine,
- (4) kultuuri ja väärtuste ühtsus,
- (5) avatus ja motiveeritus uuteks arengusuundadeks.

Allikas: Eesti Koostöö Kogu, Eesti inimvara raport (IVAR).



Mis on heaolu?

Seni on edukuse mõõtmiseesmärgid olnud seotud ennekõike majandusliku poolega:

- mõista majanduskasvu ajendid
- riigi arengu pikaajaline jätkusuutlikkus
- mõõta haridussektori vastavust tööturu ootustega

Uus käsitlus on nn väljaspool SKP-d, et saada laiem vaade inimeste heaolust ning sotsiaalsest arengust

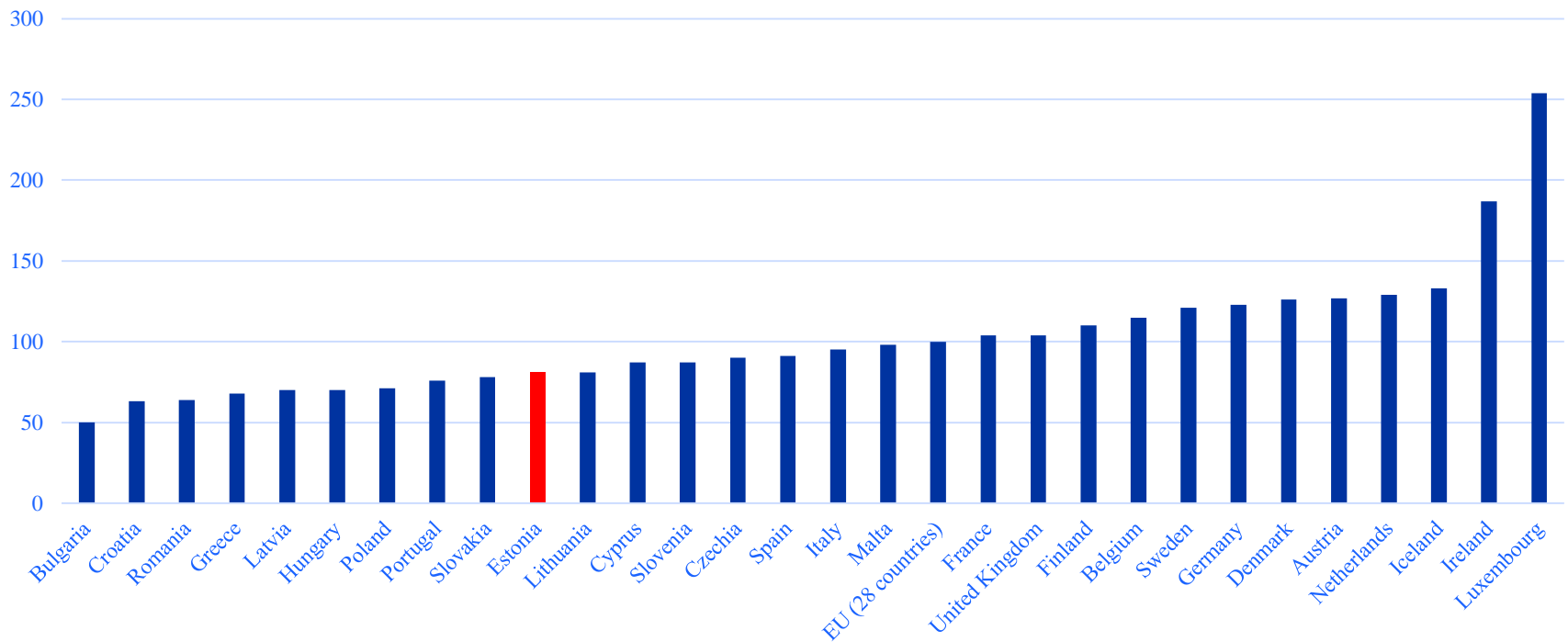
(EL algatus „*Beyond GDP*“)

- OECD-l on Stiglitz-Sen-Fitoussi heaolu kontseptsioonil põhinev käsitlus, mis tugineb nn **mitmedimensioonilisel lähenemisel, hõlmates keskkonda, majandust ja sotsiaalelu**. Nii materiaalseid kui ka mitmesuguseid mitterahalised tegurid, mis määratlevad koos inimeste elukvaliteeti ja heaolu.
- Kasutusel 11 erinevat kategooriat heaolu mõõtmiseks.



Majanduslik heaolu?

Ostujõu erinevusi arvestades on Eesti sissetulekutase 81% ELi keskmisest



SKP elaniku kohta 2018. aastal (index EL28=100, ostujõuga korrigeeritud)

Allikas: Eurostat



Heaolu mõjutavad tegurid



- OECD kogub alates 2011.a andmed inimeste eluga rahulolu kohta
- OECD koostab regulaarselt nn **parema elu indeksit (BLI)** (ingl *Better Life Index*,) ja on BLI näitajate andmebaas

Elukvaliteedi näitajad



- Tervis
- Töö- ja pereelu ühitamine
- Haridus ja oskused
- Kogukond
- Turvalisus
- Ühiskonna kaasatus ja valitsemine
- Keskkonna kvaliteet
- Subjektiivne heaolu

Materiaalse heaolu näitajad



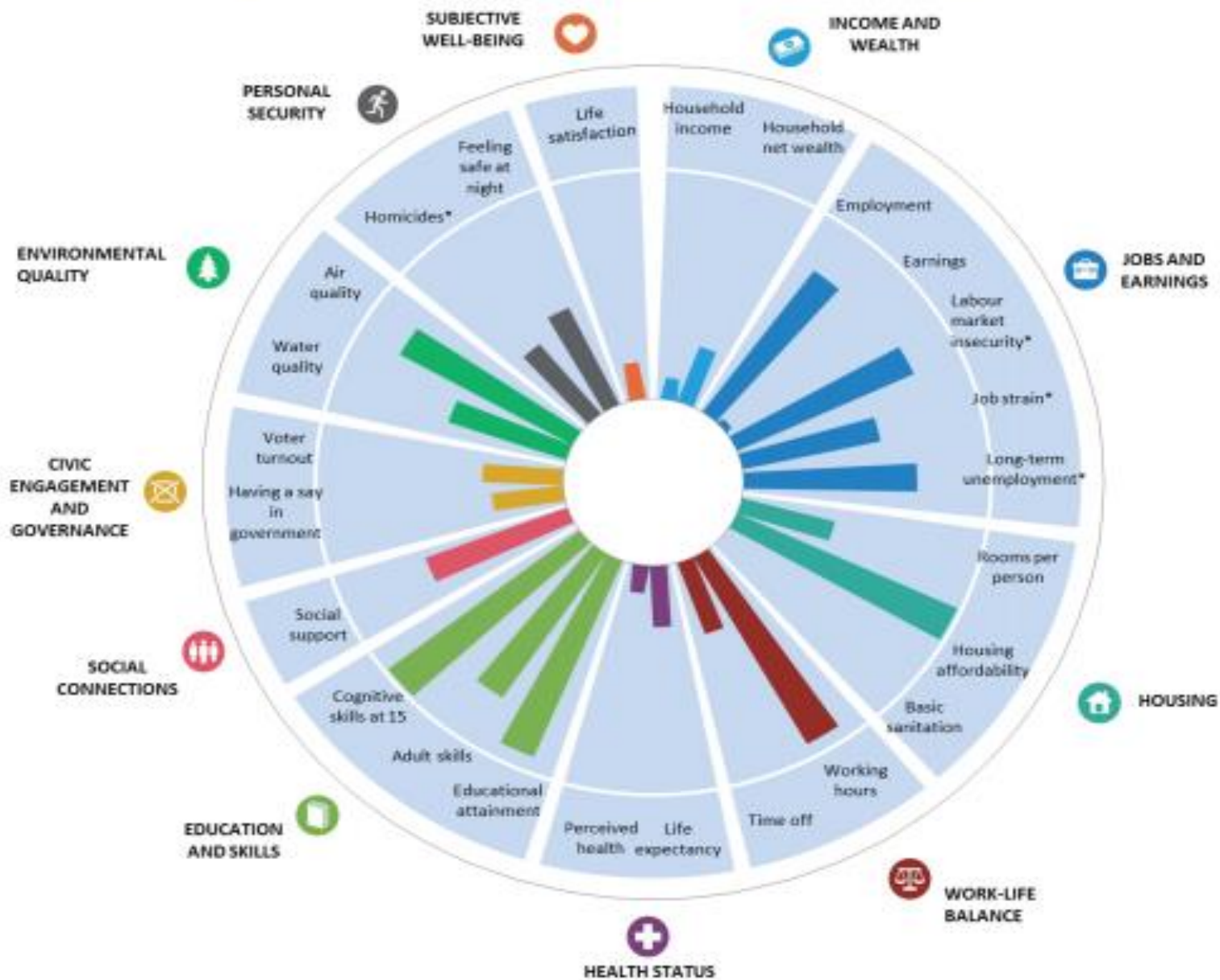
- Sissetulek ja vrikkus
- Töökoht ja teenitav tulu
- Elamistingimused

Heaolu neli ressursi

- Loodusvara
- Majanduslik kapital
- Inimkapital
- Sotsiaalne kapital



Estonia's average level of current well-being: Comparative strengths and weaknesses



Aitäh!

mari.rell@riigikogu.ee

<https://www.riigikogu.ee/arenguseire/eesti-inimvara-olukord/>

