



# Arenguseire Keskuse stsenaariumid „Tööturg 2035“

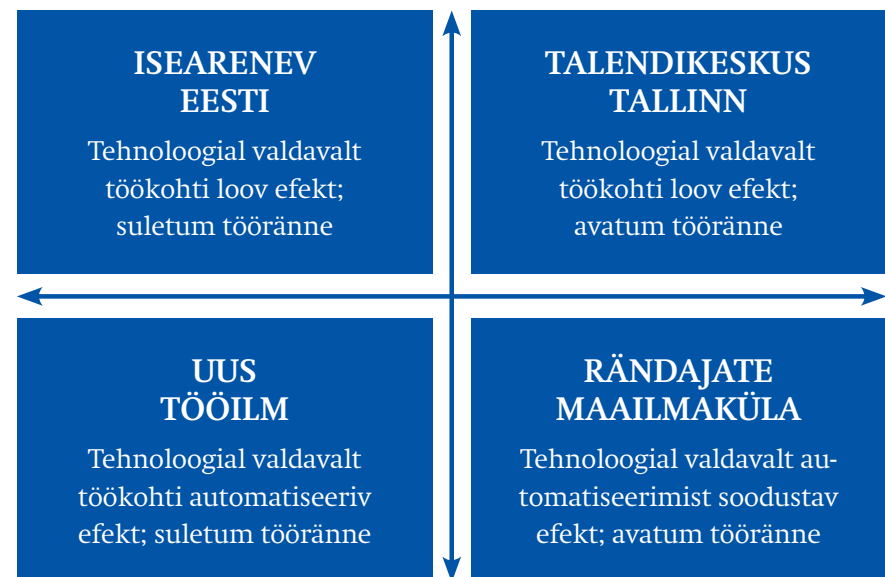
Muutused, mille toovad kaasa uued tehnoloogiad, töösuhete mitmekesisemaks ja ebamäärasemaks vormumine, võimalus teha tööd piiriüleselt ja tehnoloogia arenguga kaasnev tööturu struktuurne ümberkujunemine, on ühest küljest mõõtnatult suurendanud elatise teenimise ja eneseteostuse võimalusi ning andnud selles vallas juurde paindlikkust, kuid teisalt hakanud tekitama ebakindlust nii töötajate, tööandjate kui ka poliitikakujundajate hulgas.

„Tööturg 2035“ stsenaariumid on mõeldud selleks, et avardada Eestis toimuvat debatti tööturu

ja majanduse arengu osas ning pakkuda arutelumaterjali, kuidas peaksime toimima, kui üks või teine areng hakkab domineerima.

Peamisteks muutujateks stsenaariumides on tehnoloogilise innovatsiooni mõju tööturu arengule ja suhtumine töörandesse Euroopa Liidus. Nende muutujate kombinatsioonis analüüsisime, milline on stsenaariumide tähendus **tööhõive, ebatüüpilise töö leviku, Eesti rändemahtude ja rände struktuuri, sotsiaalkaitseriskide ja majanduskasvu perspektiivi jaoks.**

## STSENAARIUMIDE RAAMISTIK





## TALENDIKESKUS TALLINN

Tööhõivesõbralikum  
tehnoloogia, avatud  
rändefooniga EL

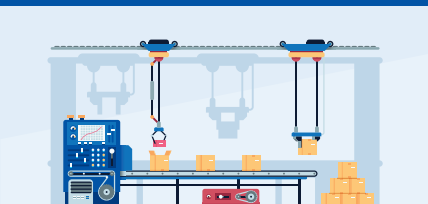
Kiire tehnoloogiline areng; innovaatiliste ettevõtete (*start-up*'ide) ja kõrge kvalifikatsiooniga tööjõu koondumine Tallinnasse; suured mõlemasuunalised rändevood nii madala kui ka kõrge kvalifikatsiooniga inimeste seas; süvenev töö tasustamise ebavõrdsus ning tööülesannete polariseerumine (madalat kvalifikatsiooni eeldavate ja väga spetsialiseerunud töökohtade osakaalu kasv); kasvav rahulolematuse ühiskondliku ja piirkondliku ebavõrdsusega.



## RÄNDAJATE MAAILMAKÜLA

Töökohti automatiseeriv  
tehnoloogia, avatud  
rändefooniga EL

Stsenaariumi algperioodil vähene uuenduslikkus; automatiseerimise edasilükkamine ja madala kvalifikatsiooniga inimeste ulatuslik sisseränne; stsenaariumi lõpuperioodil digitaalsete ja automaatsete lahenduste kasutuselevõtt või konkurentsivõime kaotamine Eesti ettevõtetes; madala ja keskmise kvalifikatsiooniga töötajate kõrge töötuse tase; suhteliselt suur sisserännanute hulk, kuid ka laialdane väljaränne; väljakutsed nii lõimumisele kui ka sotsiaalse turvavõrgu loomisele.



## UUS TÖÖILM

Töökohti automatiseeriv  
tehnoloogia, suletud  
rändefooniga EL

Rutiinsete töökohtade kadumine automatiseerimise ja robotiseerimise tulemusel, kuid teisalt ka vähene innovaatilisus ning ebapiisav uut tüüpi ettevõtluse levik, mida võimendab talendipuudus. Seega uusi töövõimalusi pole kuigi palju. Toimub inimeste ühiskondliku staatuse ümbermõtestamine, nii et selle keskmise ei ole enam töö ja töökoht.



## ISEARENEV EESTI

Tööhõivesõbralikum  
tehnoloogia, suletud  
rändefooniga EL

Talendipuudus ning sellest tulenev majanduse pigem aeglane struktuurine muutus; tugev surve olemasoleva inimkapitali ümber- ja täiendõppeks, mille rahastamises on valmis osalema tööandjad; talendipuuduse vähendamine virtuaalsete globaalsete meeskondade loomise teel; Eesti muutumine tehnoloogiliseks järellonkijaks. Pikas vaates võib tekkida väljarändesurve.



# Mida tähendavad stsenaariumid töötegijate jaoks?

## Isearenev Eesti

- Ambitsioonikatel kõrgelt kvalifitseeritud töötajatel on stsenaariumis head töövõimalused.
- Pikas perspektiivis on teistes riikides talentidele pakutavad arenguvõimalused aga Eesti omadest paremad.
- Mahajääjaid on stsenaariumis vähe, sest automatiseerimine ei kasvata järsult tööpuudust ning tööandjatel on kõrge motivatsioon töötajate ümber- ja täiendõppesse investeerida.
- Töökohad muutuvad keerukamaks ning eeldavad, et töötajad kaasaastavad oma oskusi või omandavad uue ameti ümberõppe läbi.
- Tööelu on võrdlemisi mugav ja turvaline, kuid palgad ja palgakasv jääb teistele riikidele alla.
- Stsenaariumi lõpuperioodil võib tekkida töötus madala kvalifikatsiooniga inimeste seas.

## Uus tööilm

- Rutiinse iseloomuga töökohad hakkavad kaduma ning madala kvalifikatsiooniga inimeste jaoks ei pruugi koheselt uusi töövõimalusi leida.
- Rutiinsete töökohtade kadumine on püsiv. Hakkamasaamiseks tuleb leida töövõimalus uuel elualal või muid viise elatise teenimiseks.
- Lahendus võib olla isiku- ja mugavusteenuste pakkumine või loomevaldkonna ettevõtlus.
- Ambitsioonikatele kõrge kvalifikatsiooniga töötajatele võivad kodumaised arenguvõimalused olla piiratud.
- Virtuaaltöö võib osaliselt kompenseerida töövõimaluste puudumist nii kõrge kui ka madala kvalifikatsiooniga inimeste seas.
- Ühiskondliku staatuse lahtisidumine tööst ja töökohast annab võimaluse harrastada erinevaid eluviise ja/või kuuluda eri kogukonda, leppides madalama materiaalse heaoluga.

## Talendikeskus Tallinn

- Pidev enesetäiendus on loomulik osa tööelust. Isegi lihttööl tekib rohkem roboti-inimese koostööd eeldavaid ülesandeid.
- Alluva-tööandja suhted on kadumas ning ettevõtlikkus on oluline. Rohkem on koostöövõrgustikel põhinevaid töösuhteid.
- Globaliseerunud tööturg annab senisest suurema võimaluse **lühiajalisteks ja projektipõhisteks töödeks**. Samal ajal tähendab see suuremat ebastabiilsust ja katkestusi sissetulekutes.
- Virtuaaltöö levik tähendab valikuvabadust töö asukoha osas. Suurlinnas on rohkem väljakutseid, aga virtuaaltöö annab võimaluse elada ka metsas.
- Töörännevõimalused erinevatesse riikidesse on head. Samal ajal tuleb ka kohalikul tööturul arvestada rahvusvahelistest töörändajatest tuleneva suurema konkurentsiga.

## Rändajate maailmaküla

- Avatud ränne tähendab, et vähemalt esialgu on töövõimalusi palju nii Eestis kui ka mujal.
- Madal innovaatus toob kaasa piiratud töö- ja arenguvõimalused kõrge kvalifikatsiooniga inimeste jaoks.
- Automatiseerimise edasilükkamise tulemusel tekib palgakasvu pidurdumine madala või keskmise kvalifikatsiooniga töötajate seas.
- Stsenaariumi teises pooles hakkavad rutiinised töökohad kaduma. Suurem roll on ümberõppel ja ettevõtlikkusel, et leida uus töö või olla ajutiselt iseendale tööandjaks.



Tabel 1. „Tööturg 2035“ stsenaariumid peamiste näitajate lõikes

	Talendikeskus Tallinn	Rändajate maailmaküla	Uus tööilm	Isearenev Eesti
<b>Tööjõunõudlus ja hõive</b>	Kõrge tööjõunõudlus ja hõivemäär, kuid ka sagenev hõive ja sissetulekute katkendlikkus.	Alguses kõrge tööjõunõudlus ja hiljem tööpuudus. Automaatiseerimise edasilükkamine ja vähe uusi töökohti loovaid lahendusi.	Kvalifitseeritud inimeste seas kõrge hõive või tööjõupuudus; langev nõudlus rutiinsete tööde vallas ja kasvav töötus.	Suureneb nõudlus kõrge kvalifikatsiooniga inimeste järele, kuid peamiselt peab piirduma kohaliku tööjõuga, mistõttu tekib tööjõupuudus.
<b>Ebatüüpilise töö levik</b>	Võimalustepõhine osaajaga töö ja virtuaaltöö kõrge kvalifikatsiooniga inimeste seas; vajaduspõhine ja ebakindel platvormitöö madala kvalifikatsiooniga inimeste seas.	Stsenaariumi alguses on vähe ebatüüpilise töö leviku stiimuleid; stsenaariumi teises pooles levivad sissetuleku kaotuse kompenseerimiseks platvormitöö, osaajaga töö, virtuaaltöö jt uued töövormid.	Piiratud tööranne võib ebatüüpilise töö levikut suurendada, kuid madal nõudlus ja tehnoloogia arengu tüüp võivad saada takistuseks.	Virtuaalsete meeskondade osakaal kasvab tööandjate initsiatiivil, et kompenseerida tööjõupuudust. See võib pakkuda eneseteostusvõimalusi ka kõrge kvalifikatsiooniga kohalikele elanikele.
<b>Eesti rändemahud ja rände struktuur</b>	Intensiivsed rändevood mõlemas suunas ja erineva kvalifikatsiooniga töötajate seas.	Stsenaariumi alguses keskmise ja madala kvalifikatsiooniga tööjõu ulatuslik sisseränne. Hiljem otsivad töö kaotanud töövõimalusi mujalt, tekib talendipõud.	Piirangute tõttu on rändevood madalad. Eestis domineerib väljarändesooval nii madala kui ka kõrge kvalifikatsiooniga inimeste seas.	Rändes annab tooni talendipõud. Soodsate asjaolude kokkulangemisel õnnestub leida tööjõudu teistest Euroopa Liidu riikidest. Pikas perspektiivis tekib väljaränne.
<b>Sotsiaalkaitse riskid</b>	Palkade polariseerumine, regionaalne ja rahvusvaheline segregatsioon.	Töötuse kriis stsenaariumi teises pooles süvendab ebavõrdsust ja väheneb keskmine heaolu; väljakutsed lõimumisele.	Tööpuudus suureneb ja sotsiaalkaitse katvus väheneb oluliselt.	Vähene tööpuudus perioodi esimesel poolel ja samas talentide vähesuse tõttu piiratud tehnoloogiline areng pidurdab nii ebavõrdsuse kui ka heaolu suurenemist.
<b>Majanduskasvu perspektiiv</b>	Head eeldused majanduse kiireks arenguks.	Rahvusvahelise konkurentsivõime vähenemine pikas perspektiivis.	Majanduskasvu piiratud võimalused.	Uutele ärimudelitele ülemineku ebaõnnestumisel võib majanduskasv takerduda.

**Arenguseire Keskus**

Lossi plats 1a, 15165 Tallinn

[arenguseire@riigikogu.ee](mailto:arenguseire@riigikogu.ee)

[www.riigikogu.ee/arenguseire](http://www.riigikogu.ee/arenguseire)