

MSI	RIIGIKOGU KANTSELEI Majandus- ja sotsiaalinfoosakond E-mail: msi@riigikogu.ee	Tel 6 31 65 02 Faks 6 31 65 04
------------	-----------------------------------------------------------------------------------------------------------------------------------------	-------------------------------------------------

Lühiinformatsioon

02.12.2003 6-5/ 151

Üksikisiku tulumaksumääradest teistes riikides

Üksikisiku tulumaksu (samuti juriidiliste isikute tulumaksu) kohta Euroopa Liidu riikides Eurostat ametlikke analüüse ja ülevaateid ei tee. Ja seda põhjusel, et maksuseadusandlus on riikide lõikes väga erinev(pole võimalik võrrelda) ning maksumäär ei ole maksukoormuse juures ainuoluline, vaid põhiline on riigi kogu maksusüsteemi ülesehitus. Eeltoodust tulenevalt ongi riikide kohta üksikasjalikke analüüse just maksude osatähtsuse kohta, sest selle abil on võimalik hinnata maksuduses toimuvaid trende.

2003.aaastal on OECD analüüsinud maksukorraldust riigiti (maht ca 300 lk), kuid seda on tehtud 2001.aasta andmete põhjal.

Kiiresti oli võimalik leida alljärgnev info:

a) Suund on maksumäärade alandamisele. Maksumäärade alandamist kavandavad:

- **Tšehhi** 31% - 24%-ni 2006aastaks;
- **Ungari** 18% - 15 või isegi 12%-ni;
- **Läti** 19% - 15%-ni aastal 2004;
- **Poola** 27% - 19%-ni 2004;
- **Slovakkia** 25%-lt 19%-ni aastal 2004;

b) **Soome**: alates 1.01.2004 üksikisiku tulumaksumäär 34% (2003.a 35,5%).

Seega otsest ametlikku teavet maksumäärade kohta pole. Lisan mõnede riikide kohta mulle teada olevad andmed, kuid neisse tuleb suhtuda ettevaatlikult.

Rootsi:

ettevõtte tulumaksu määr –28%;
füüsilise isiku (max) 59%.

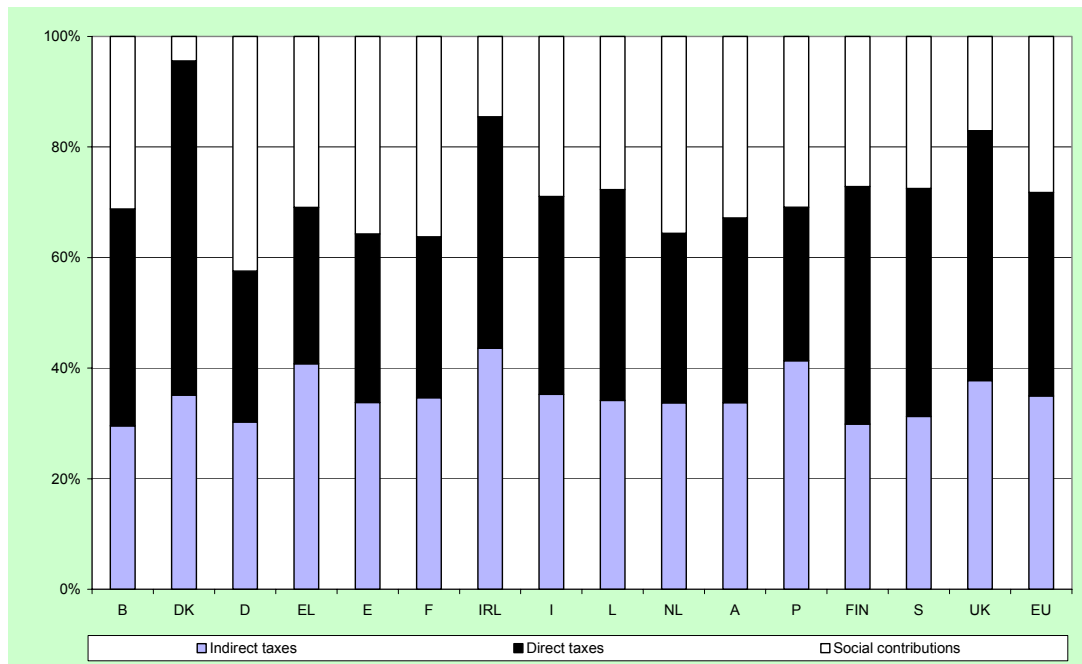
Leedu:

ettevõtted: 15%;
füüsiline isik: 10-15%.

Taani:

ettevõtted: 14,4 – 30%;
füüsiline isik (max) 59%.

c) maksude struktuur Euroopa riikides (2001.a. andmetel)



sinine- kaudsed maksud; must – otsesed maksud; valge – sots kindlustuse maksed
 allikas: OECD

Maksukoormusest ja maksudest annab ülevaate lisatud tabel (lisa 1 paberkandjal)

Hilma Naaber
 MSI nõunik, 631 6507