

MSI	RIIGIKOGU KANTSELEI Majandus- ja sotsiaalinformatsioonikeskus E-mail: msi@riigikogu.ee	Tel 6 31 65 02 Fax 6 31 65 04
------------	--	--

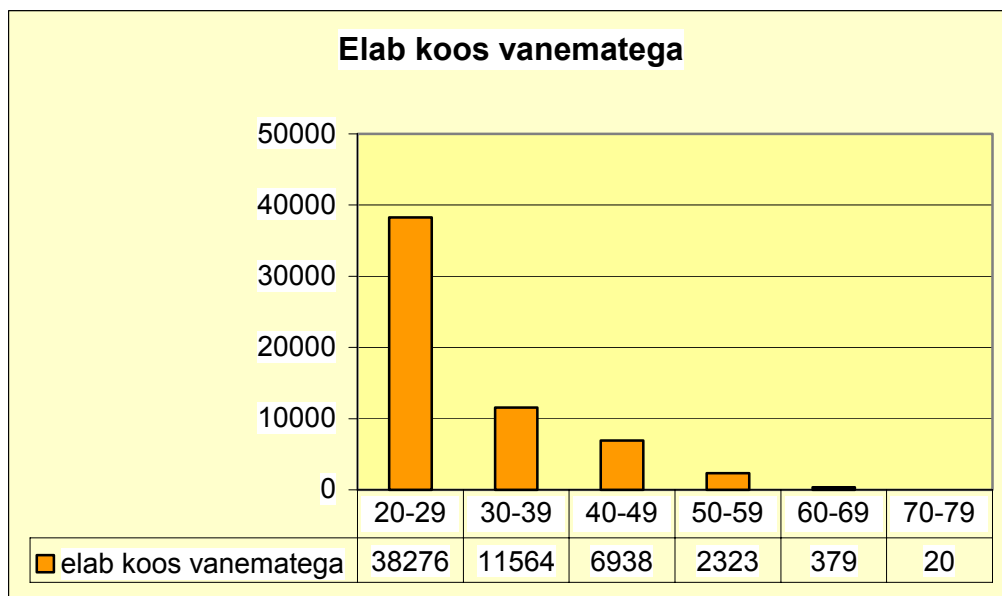
Üliõpilased ja toimetulekutoetus

30.05.2003 6-5/77

Käesoleva aasta esimese kolme kuuga sai toimetulekutoetust kokku 8732 üliõpilasperet. Keskmiselt on üks tudengipere saanud toetust 2,6 korda kolme kuu jooksul, kogusummas üle 22 miljoni krooni (summa moodustab pisut üle viiendiku kogu väljamakstud toimetulekutoetusest Eestis). Keskmiselt tudengitele makstud igakuine toimetulekutoetus on olnud 971 krooni.

Tudengid on ka töötute järel suhtarvuna ühed suuremad toimetulekutoetuse saajad – keskmiselt iga viies tudeng on saanud toimetulekutoetust. Töötud muidugi juhivad selles kategoorias (iga teine-kolmas töötu on toimetulekutoetuse saaja). Aga nt vanaduspensionäridest saab toimetulekutoetust iga 30-s, lastega peredest iga kümnes ja töövõimetuspensionäridest iga 9-s.

Vanusgruppi 20-29 kuulub hetkel kokku umbes 180 000 inimest (18-19 aastaseid inimesi kättesaadavad andmed ei võimalda eristada – nad on sisse arvatud vanusgruppi 15-19), kelledest üle 50 tuhande õpivad kõrgkoolides ja üle 7 tuhande kutsekõrgkoolides. Kutseharidust omandab ligi 30 tuhat noort, kuid nende hulgas on tõenäoliselt enamus alaealisi. Seega võib üldistavalt öelda, et iga kolmas alla 30 aastane inimene omandab kõrgharidust.



Joonis. Kooselu vanematega 2000 a rahvaloenduse tulemuste põhjal.

Joonis osutab, et vanusgrupist 20-29 on 38 276 (22%) on rahvaloendusel deklareerinud, et nad elavad oma vanematega koos (tõsi küll, kolmeaastane ajaline nihe ei võimalda neid numbreid tõsikindlalt võrrelda, kuid kuna jutt käib tänasest päevast ja rahvaloendusega sarnanevaid andmeid ei ole tänase kohta olemas, siis kasutame teatavate mööndustega kolme aasta vanuseid andmeid).

Üliõpilaste seas on läbi viidud mitmeid töötamist puudutavaid uuringuid, nt üks hiljutine üle-eestiline uuring osutas et u 50% tudengeid töötas aga nt Tallinna tudengite seas tehtud küsitlus näitas et ligi 80% oli lühemat või pikemat aega tööd teinud.

On arusaadav, et tudengite töötamine on tõenäoliselt lühiajaline ja osalise koormusega ning kindlasti on tudengitega lihtsam kokku leppida ümbrikupalkade suhtes.

Üks võimalus tudengite tegeliku majandusliku olukorra selgitamiseks on nt võrrelda toimetulekutoetust saanud tudengite isikukode maksuameti andmetega. Aga nt ka Autoregistrikeskuse või kohalike kinnistusametite andmetega.

Andres Siplane

MSI nõunik

andres.siplane@riigikogu.ee

631 6513