

Nr 11 / 10.04.2012

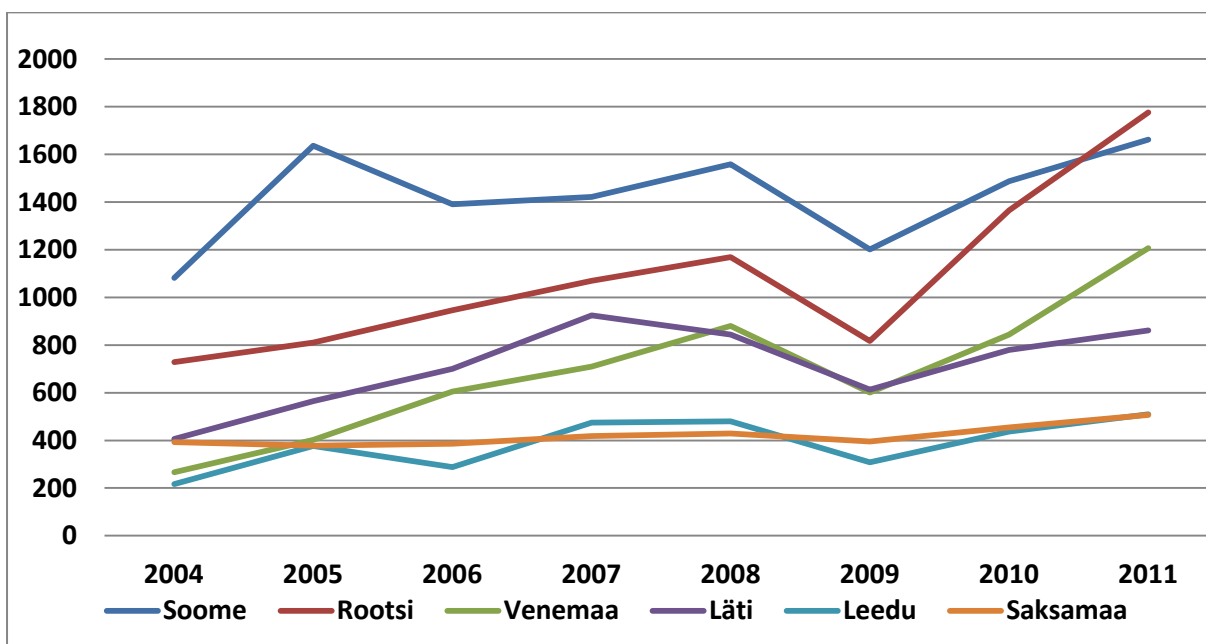
Eksport – Eesti lähiriigid

Lühema ajalise perspektiiviga (viimaste kuude) andmete järgi otsustades näib, nagu muutuks Euroopa turg Eesti tootjate jaoks järjest vähem olulisemaks – ELi-väliste riikide osakaal ekspordis oli 2012. aastal 35%, samas kui eurotsooni osakaal oli vaid 30%. Ülejäänute – see on siis ELi mitte-euroriikide – osas olid Eesti ekspordipartnerite hulgas tähtsamateks Rootsi (16% osakaaluga), Läti (8%) ja Leedu (4,6%). Venemaa osakaal Eesti ekspordis on kasvanud 11%-ni, kuid põhiliselt on see toimunud teiste SRÜ riikide arvelt. ELi ja SRÜ-väliste riikide osakaal kokku Eesti ekspordis on kasvanud 2004. aasta 8%-lt nüüdseks juba üle 18%, kusjuures üllatuslikult kasvas möödunud aastal väga suureks USA roll. USA osakaal ekspordis tõusis mulluse enam kui kahekordse aastakasvu tõttu üle 6% – tulemus on seda märkimisväärssem, et euro-dollar kurss oleks pidanud mõjuma ekspordile risti vastupidi.

Lähemate naaberriikide majanduslik edukus loob aga eeldatavalt ka Eesti eksportijatele uusi kasvuvõimalusi. Alljärgnevalt võtamegi vaatluse alla Eesti naaberriikide ekspordi struktuuri nende riikide väljaveo partnermaade lõikes, võttes aluseks pikema ajahorisondi.

Eesti ekspordi mahtude muutumise kohta alates 2004. aastast (liitumine Euroopa Liiduga) peamiste partnerriikide lõikes annab ülevaate järgmine graafik.

Joonis 1. Eesti eksport suurematesse partnermaadesse, 2004–2011, milj EUR

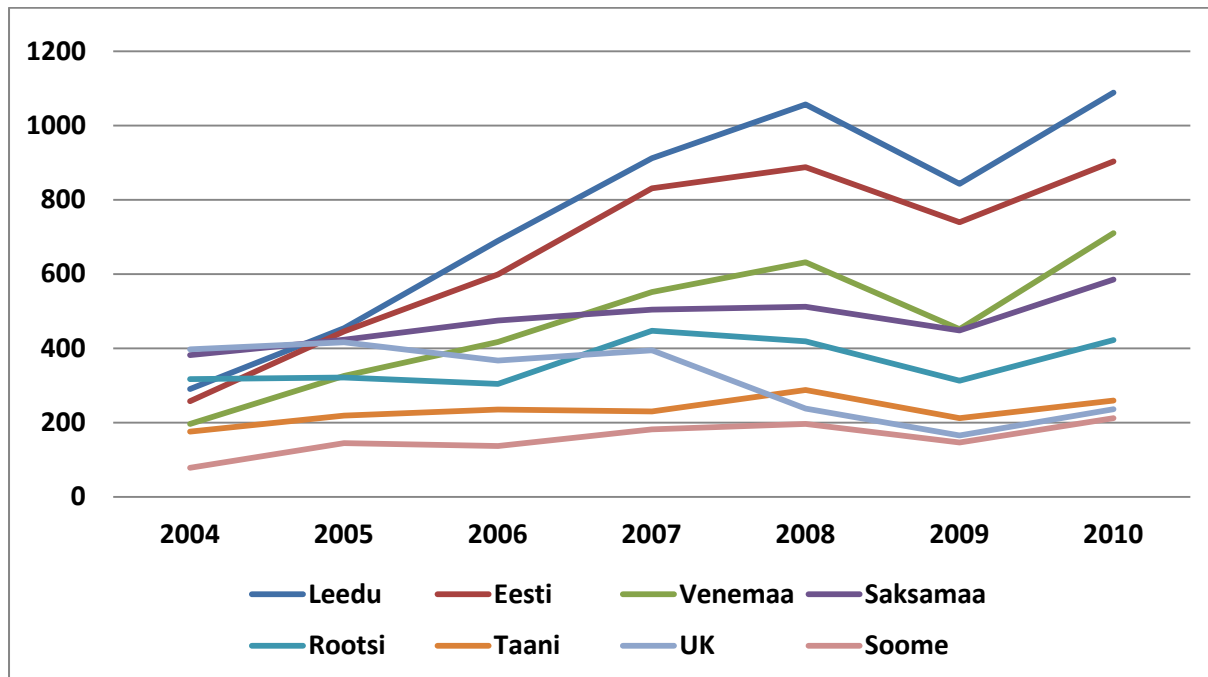


Allikas: Eesti Statistikaamet

Suurima ekspordimahuga partnermaad (Soome ja Rootsi) on jäänud samaks (Rootsi on 2011. aasta esialgsete andmete kohaselt koguni tõusnud esikohale) ja eksport Venemaale on viimasel aastatel jõudsasti kasvanud.

Läti ekspordi peamistest partneritest ja ekspordimahtudest annab ülevaate joonis 2.

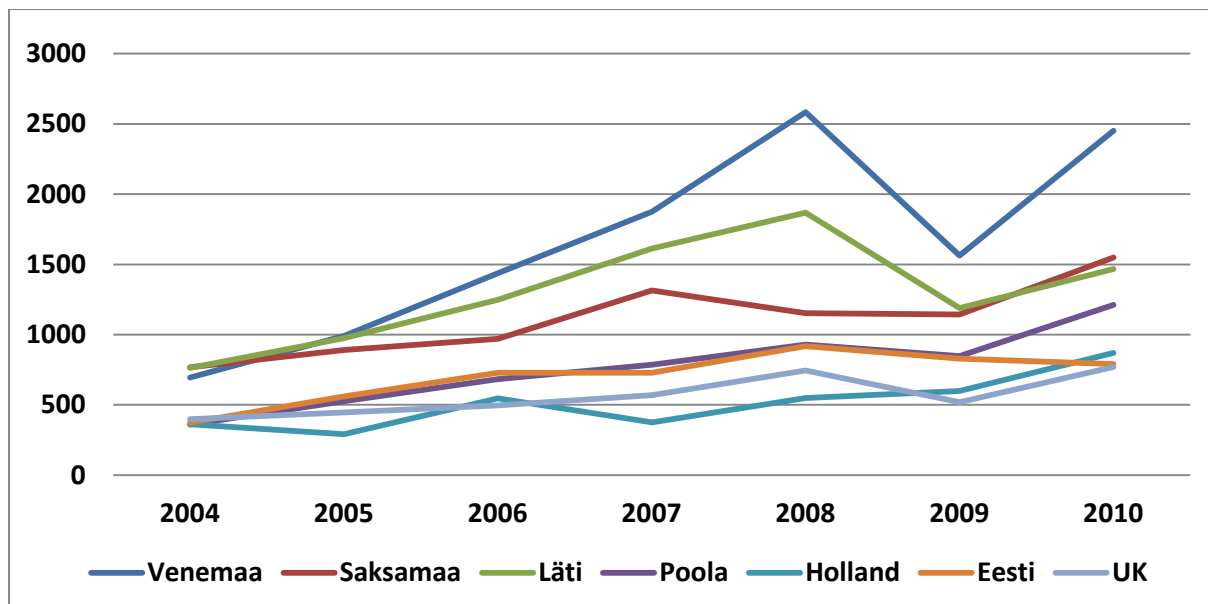
Joonis 2. Läti ekspordi struktuur peamiste partnermaade lõikes, 2004–2010, milj EUR



Allikas: Latvian Statistical Bureau

Läti ekspordib oma kaupu ja teenuseid lähinaabritele (Eesti ja Leedu) ning Venemaa on Läti ekspordipartnerina tõusnud kolmandale positsioonile Saksamaa ette. Leedu ekspordi partnerriikide struktuur, kus Venemaa on alates 2005. aastast esikohal, on kujunenud üsna erinevaks Eesti ja Lätiga võrreldes.

Joonis 3. Leedu eksport peamistesse partnerriikidesse, 2004–2010, milj EUR



Allikas: Statistics Lithuania

Kui Eesti ekspordib oma kaupu ja teenuseid esmajoones Põhjamaadesse, siis Leedu ekspordimaadeks on peale Venemaa ja Saksamaa ka Poola, Holland ning Ühendkuningriik. Eesti hoiab Leedu ekspordipartnerite hulgas kohta esikuuiku lõpus.

Soome ekspordi partnerriigid nende osakaalu järgi Soome koguekspordis (2000–2010) on toodud tabelis 1.

Tabel 1. Riigi osakaal %-des kogu Soome ekspordi mahust

	2000	2001	2002	2003	2004	2005	2006	2007	2008	2009	2010
Taani	2,5	2,4	2,4	2,2	2,2	2,4	2,1	2	2,1	2	1,9
Island	0,1	0,1	0,1	0,1	0,1	0,1	0,1	0,1	0,1	0,1	0,3
Norra	2,6	2,5	2,4	2,4	3	2,5	2,6	3,1	3	3	2,7
Rootsi	9,3	8,4	8,7	9,9	11,1	10,8	10,5	10,7	10,1	9,8	11,3
Austria	1,3	1,1	1	1	0,9	0,7	0,8	0,7	0,6	0,7	0,7
Prantsusmaa	5,2	4,6	4,6	3,7	3,5	3,4	3,4	3,5	3,5	3,7	3,4
Saksamaa	12,5	12,3	11,9	11,8	10,7	10,6	11,3	10,9	10	10,3	10
UK	9,1	9,6	9,7	8,1	7	6,7	6,5	5,8	5,5	5,2	4,7
Šveits	1,5	1,3	1,4	1	1	0,9	1,1	0,9	0,9	1,2	1,2
Eesti	3,1	2,2	2,6	2,5	2,8	2,6	2,9	2,7	2,2	2	2,1
Läti	0,6	0,6	0,7	0,7	0,7	0,8	0,8	0,7	0,6	0,4	0,6
Leedu	0,4	0,5	0,6	0,6	0,5	0,6	0,6	0,6	0,6	0,4	0,4
Poola	1,6	1,9	1,7	1,9	1,7	2	2	2,4	3,2	3,2	2,6
Venemaa	4,4	5,9	6,6	7,5	8,9	11	10,1	10,2	11,6	8,9	8,9

Allikas: Nordic Statistical Yearbook, www.norgen.org

Soome kaubad suunduvad peaaesjalikult Rootsi, Saksamaale, aga ka Venemaale (neile kolmele riigile langeb 2010. aastal umbes kolmandik Soome kaupade väljaveost). Venemaa osakaal Soome ekspordis tõusis 4%-lt viie aastaga 10-11%-ni ja on majanduskriisi järgsetel aastatel langenud tagasi 9%-le. Rootsi on oma osakaalu parandanud ja ka Eesti on end näidanud kogu aastakümne jooksul päris stabiilse Soome kaupade ostjana (2-3% Soome ekspordist).

Rootsi suuremad ekspordi partnerriigid nende osakaalu protsendina kogu Rootsi ekspordist on toodud tabelis 2.

Tabel 2. Riigi osakaal %-des kogu Rootsi ekspordimahust

	2000	2001	2002	2003	2004	2005	2006	2007	2008	2009	2010
Soome	5,2	5,2	5,4	5,5	5,5	5,9	6,2	6,2	6,3	6,4	6,2
Taani	5,5	5,7	5,9	6,2	6,5	6,6	7,2	7,3	7,4	7,3	6,5
Island	0,2	0,2	0,2	0,2	0,3	0,4	0,3	0,4	0,3	0,2	0,1
Norra	7,6	8,5	8,8	8,7	8,7	8,7	9,1	9,4	9,5	10,6	10
Austria	1	1	1	1	1	0,9	1	1	1	0,9	0,9
Prantsusmaa	5,2	5	5	4,8	4,8	4,8	4,9	5	4,9	5,1	4,9
Saksamaa	10,9	10,4	10	9,9	10,1	10,4	9,9	10,4	10,4	10,2	10
UK	9,3	8,7	8,2	7,7	7,7	7,8	7,2	7,2	7,3	7,4	7,4
Šveits	1,2	1,3	1,3	1,1	1,1	1	0,9	0,9	0,9	1	0,9
Eesti	0,5	0,6	0,6	0,7	0,6	0,5	0,8	0,8	0,7	0,6	0,8
Läti	0,2	0,3	0,3	0,3	0,3	0,3	0,3	0,4	0,3	0,2	0,2
Leedu	0,2	0,2	0,3	0,3	0,3	0,3	0,4	0,5	0,4	0,3	0,4
Poola	1,6	1,6	1,6	1,7	1,7	1,8	2,1	2,4	2,5	2,5	2,6
Venemaa	0,6	1,1	1,4	1,4	1,5	1,7	1,6	2	2,4	1,4	1,8

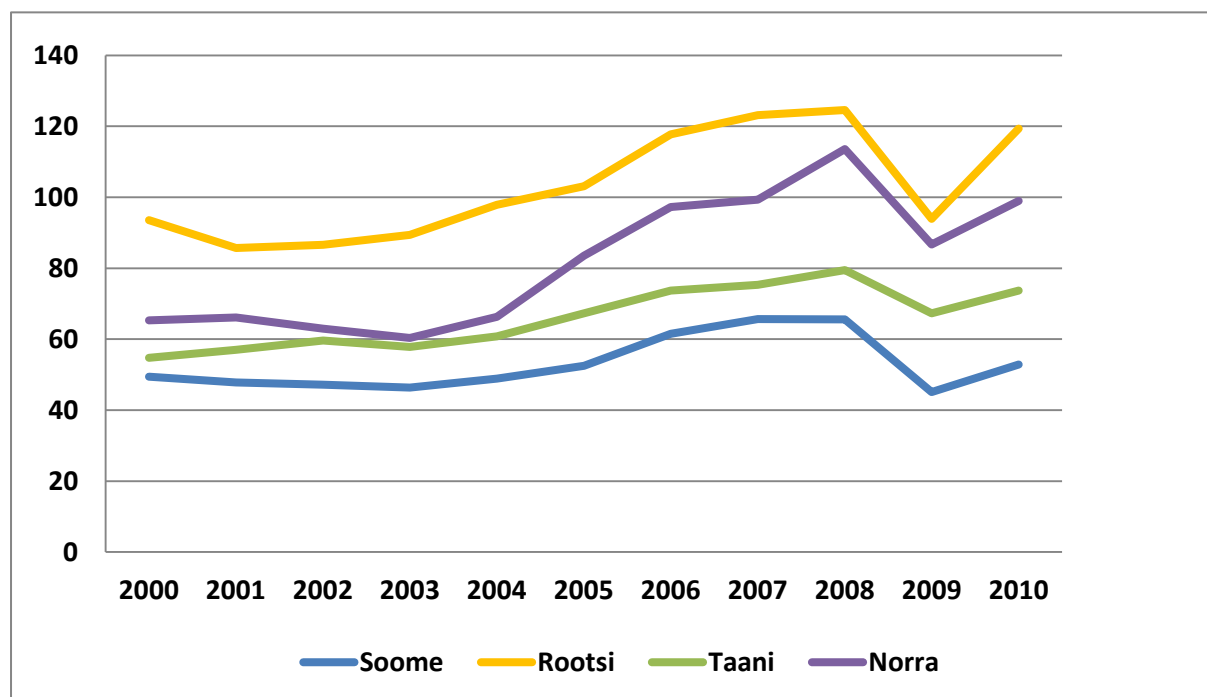
Allikas: Nordic Statistical Yearbook, www.norgen.org

Rootsi kaupade väljavedu suundub mitte ainult lähinaabritele Taani ja Soome (kes hoiavad vastavalt kolmandat ja neljandat positsiooni Rootsi tähtsamate eksportmaade hulgas), vaid Saksamaale (10%) ja Ühendkuningriiki (7%).

Venemaa osakaal Rootsi ekspordis on kogu kümnendi jooksul olnud 2% ümber ning suurusjärgult võrreldav Poola ja Šveitsi osakaaluga Rootsi ekspordi mahtudes.

Põhjamaade (Rootsi, Norra, Taani ja Soome) ekspordi kogumaht ja nende riikide omavahelised proportsioonid ekspordi aastamahtudes ei ole kümne aasta jooksul muutunud ning ka majanduskriis on ekspordi langustempode mõttes üsna ühtemoodi puudutanud nii kütust välja vedavat Norrat kui ka puidule ja laevaehitusel orienteeritud Soomet.

Joonis 4. Põhjamaade ekspordimahtude muutumine 2000–2010, mljrd EUR



Allikas: Nordic Statistical Yearbook, www.norgen.org

Ekspordi üldist positiivset mõju riigi majanduskasvule tunnistab enamik majandusanalüütikuid. Samas – riigi ekspordi näitajad sisaldavad endas paljude keeruliste ja mõneti vastuoluliste majandusprotsesside (investeeringud, tööjõukulud, maailmaturu ja eriti energiakandjate hinnamuutused jne) koosmõju. Eelpool vaadeldud Eesti lähemate naabrite ekspordi struktuur riikide lõikes on viimaste aastate majandusliku surutise tingimustes mitmekesisistunud. Toodangu väljavedu Venemaale on aga Balti riikides nii mahult kui osakaalult kasvanud, saavutades kriisieelse taseme ja seda isegi ületades, seda kõike mõneti erinevalt Soome ja Rootsi ekspordi struktuuris viimastel aastatel toimunud suundumustest.

Toivo Mängel
nõunik
tel 6515